



# SAY "NO"

## 拒绝摩天遮站前 抵制高楼扰静街

博伦达拉社区联盟Boroondara Community Group (BCG)

由本地居民自发组建，致力于抵制州政府的规划变更计划，这些变更将破坏我们社区独特的风貌、结构和优美的居住环境。

### We **AGREE**

- ✓ 我们认同：Boroondara需要更多的住房，更多的经济适用房以及多样化的住宅选择。我们支持Boroondara市议会的Camberwell Junction结构与场所规划，该规划允许在Camberwell Junction地区建造高达12层的建筑，并支持其在Boroondara全区范围内推动住房增长的愿景。

### We do **NOT**

我们坚决反对州政府的计划：

- ✗ 在居民区建设高达六层的公寓
- ✗ 在Hawthorn、Glenferrie、Auburn、Tooronga、Gardiner、Glen Iris 和 Darling火车站附近建20层公寓
- ✗ 修改住宅分区，调整土地使用或建筑规划，**威胁受保护的历史街区**
- ✗ 严重削弱居民向VCAT（维州民事和行政事务裁决庭）提出上诉的权利



州政府决心强行推进其规划议程，几乎没有任何细致考虑，既未顾及博伦达拉的历史遗产和社区特色，也未提出应对新增人口带来的城市拥堵、基础设施扩展需求及保护街道绿荫的措施。根据州政府的计划，到2051年，Boroondara博伦达拉的住房数量将从目前的70,000户增加到137,000户。要实现这一目标，开发规模将需达到过去10年的3倍。



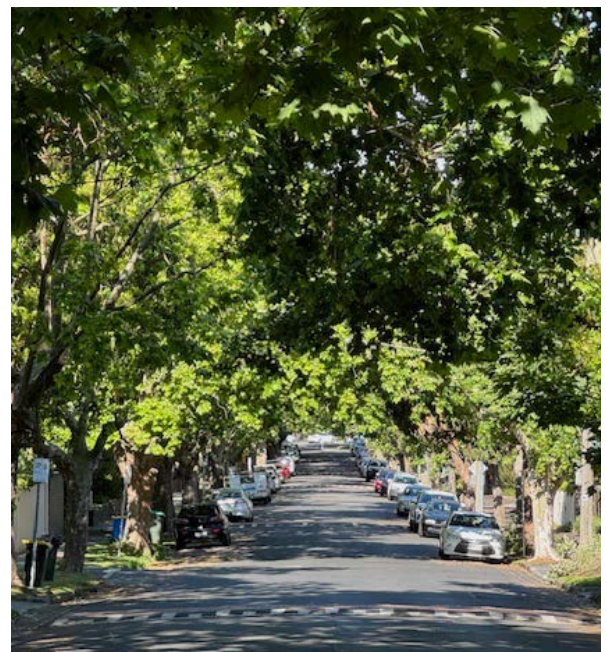
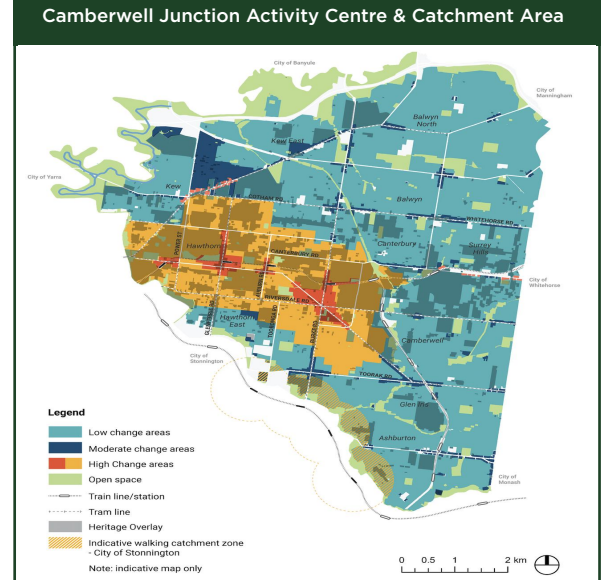
# 州政府的计划是什么？

**1** 火车站活动中心包含Hawthorn、Glenferrie、Auburn, Tooronga、Gardiner、Glen Iris 和 Darling火车站，州政府将允许在这些车站周围开发高层公寓。此外，还将重新调整“辐射区”（车站周围800米范围内）的土地使用及建筑规划，允许开发高达6层的公寓。

**2** Camberwell Junction 800米辐射区：将Camberwell Junction周边800米范围内的所有居民区重新规划，允许建造3至6层的公寓楼。该“辐射区”内有10,800套住宅，其中4,500套属于遗产保护建筑。**我们的市议会认为，遗产街区正面临巨大威胁，因为3至6层的建筑将被允许建造。**

**3** 限制上诉权利：居民对规划决策的上诉权将被严重削弱，且关于退让、俯瞰距离，和树木的规定将被放宽，以便于高层建筑的开发。

## 橙色区域为允许建造6层的辐射区



## 没有社区咨询

这些变更极为仓促且缺乏民主。在没有与当地社区居民和Boroondara博伦达拉市政府进行真正透明的咨询情况下，州政府匆忙宣布了这些计划。

## 我们该如何应对？我们需要强有力的集体声音！

请尽快致电或邮件给：

- 州长 **Jacinta Allan**: jacinta.allan@parliament.vic.gov.au
- 规划部长 **Sonya Kilkenny**: sonya.kilkenny@parliament.vic.gov.au
- 工党州议员 **John Berger** (Lab): john.berger@parliament.vic.gov.au
- 工党州议员 **Ryan Batchelor** (Lab): ryan.batchelor@parliament.vic.gov.au



Follow us on Facebook for updates:  
Boroondara Community Group  
- Catchments & Skyscrapers  
Won't deliver

更多信息：请访问博伦达拉市政厅官网 [www.boroondara.vic.gov.au](http://www.boroondara.vic.gov.au) 查看维州政府对规划的变更。  
在Facebook上关注我们：<https://www.facebook.com/groups/2526731727524654>  
联系我们 - Email: [borocogroup@gmail.com](mailto:borocogroup@gmail.com)  
- Web: [www.borocogroup.org](http://www.borocogroup.org)